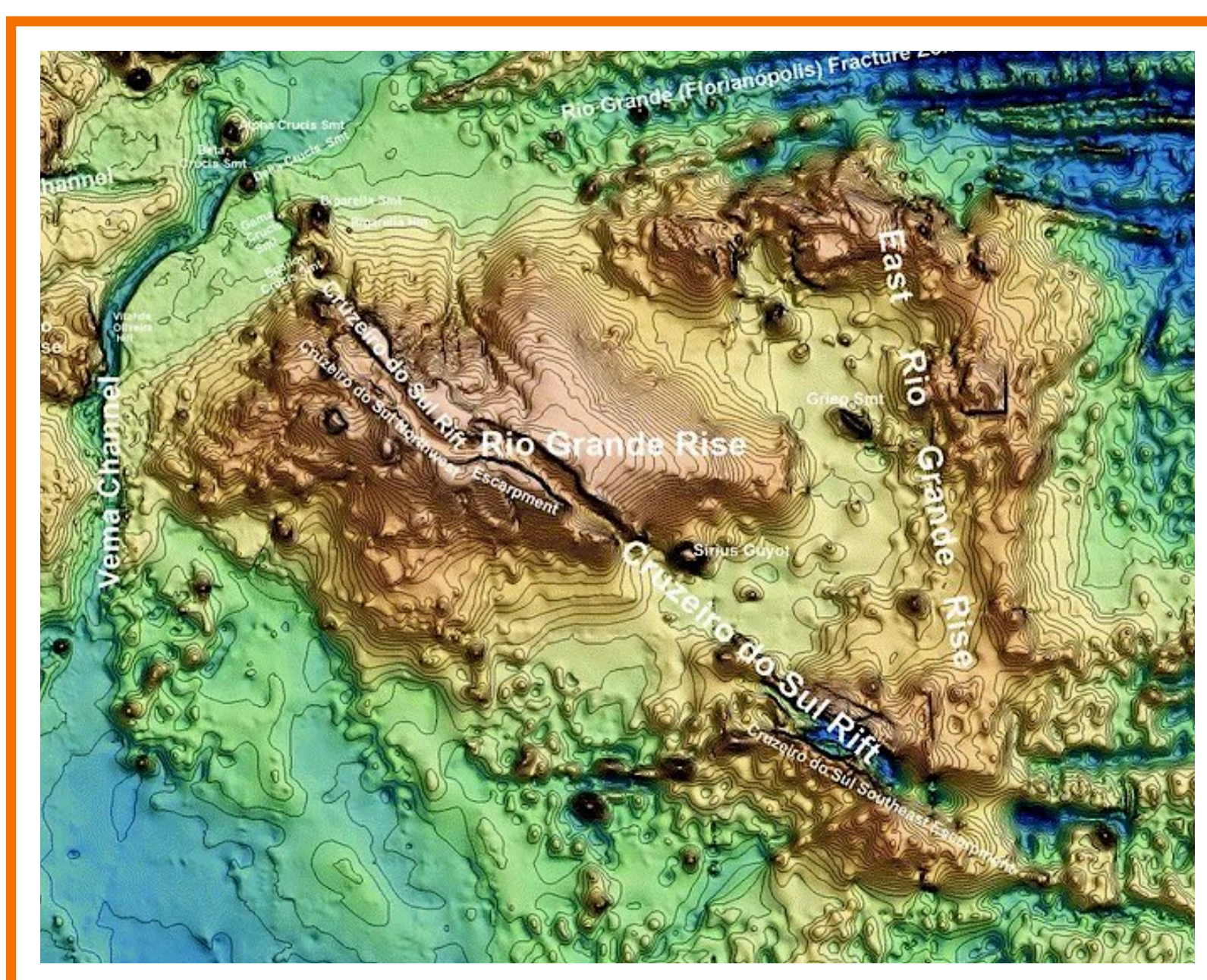
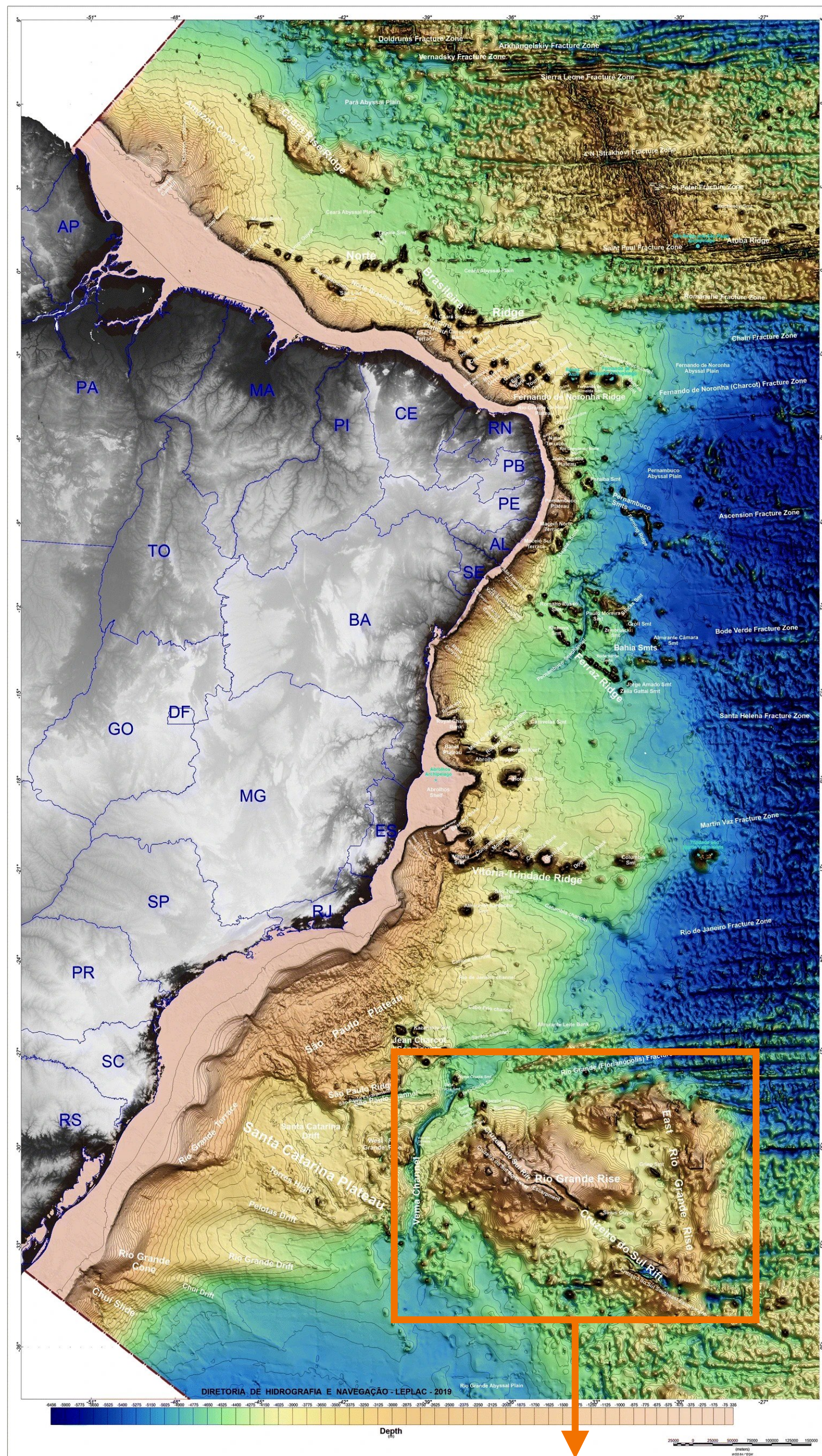


Elevação do Rio Grande



Mapa topográfico da margem continental brasileira, com destaque para a Elevação do Rio Grande, uma enorme formação geológica submersa, a 1.200 km da costa.

Crédito das imagens: *The new Digital Terrain Model (DTM) of the Brazilian Continental Margin: detailed morphology and revised undersea feature names* ([Alberoni et al. / Geo-Marine Letters, 2019](#)) / [LEPLAC](#) - DHN - Marinha do Brasil

Elaboração: Jornal da USP